



SANACE FASÁDNÍCH OMÍTEK napadených plísněmi, řasami, mechy a lišejníky

Účinné řešení problémů s řasami a plísněmi na fasádách = SANATOP Alga a SANATOP Super

SANATOP Alga

- přípravek určený **k odstranění** bakterií, mechů, řas, plísní a hub ze stavebních povrchů

Charakteristika přípravku:

Koncentrát (1:9 ředit vodou). Bezbarvý vodný roztok kvartérní amoniové soli a organické sloučeniny jódu, neobsahuje těžké kovy.

SANATOP Super

- přípravek určený **k zabránění** opětovnému výskytu mikroorganismů

Charakteristika přípravku:

Koncentrát (1:9-19 ředit nátěrovou hmotou). Bezchlorová přísada s fungistatickým a algicidním účinkem.

Oblast použití:

Zateplovací systémy, střešní krytiny, zdivo a omítky, přírodní a umělý kámen, beton, dřevo.



Postup sanace napadených ploch

1. Zředěný přípravek aplikovat na suchý podklad, vlhkost cca do 8 %.
2. Rovnoměrně nanášet pomocí štětce, válečku nebo stříkácí pistole do struktury fasády.
3. Provést první aplikaci přípravkem SANATOP Alga.
4. Mech a velké vrstvy plísně nechat důkladně nasát přípravkem a mechanicky odstranit.
5. Po zaschnutí povrchu (cca 1 hodina) provést druhou aplikaci.
6. Do 3 měsíců musí být provedena aplikace hydrofobního nátěru např. REPESIL, fasádní barvy nebo omítkoviny např. řady SILCOLOR s přídavkem SANATOP Super nebo anti-graffiti ochrany BARBAKAN.
7. Při dodržení uvedeného postupu je doba ochrany minimálně 5 let.

Jak předcházet rozvoji organických nečistot na fasádách

- věnovat pozornost výběru kvalitní omítkoviny nebo fasádní barvy např. řada výrobků SILCOLOR
- systémová kontrola a odstranění konstrukčních vad a zdrojů vlhkosti
- odstranění zdroje vlhkosti vhodným stavebnětechnickým řešením, jinak je chemická dezinfekce budov jen doplňkovým řešením
- přísada preventivních látek (biocidů) do poslední nátěrové vrstvy (konzervace nátěrového filmu)
- proudění vzduchu zpomaluje nebo úplně zabraňuje vývoji znečišťujících organismů
- kontrola vlhkosti fasády
- pokud se použijí jen chemické přípravky bez odstranění příčin vlhkosti ve stavbě, dojde po určité době k novému rozvoji organických nečistot
- údržba a opravy objektů (čištění žlabů, kontrola izolace a dilatačních spár, zabránění vzniku vzlínající vlhkosti, odklizení sněhu, čištění fasády, zamezení kontaktu s rostlinami apod.)

Poznámka:

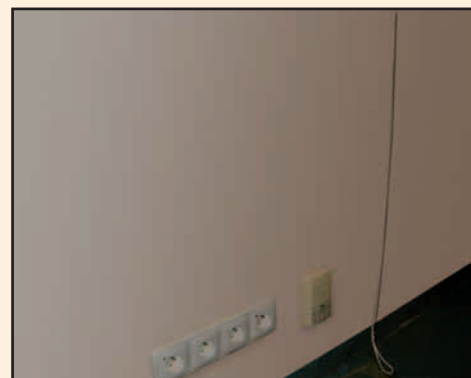
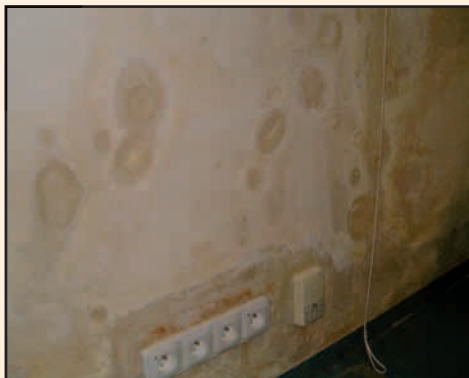
- kontrola provedené dezinfekce tj. mykologický a bakteriologický rozbor napadených ploch a povrchů před a po provedené dezinfekci (u větších akcí)
- mechanické odstranění organických nečistot provádět vždy za mokra
- zjištění, zda jsou to skutečně organické nečistoty a ne pouhé znečištění
- mechanické očištění před aplikací, je-li to možné, např. pomocí kartáče (u menších ploch)
- lakované plochy odzkoušet snášenlivost
- zabezpečit ošetřené plochy před deštěm do doby zaschnutí

SANACE OMÍTEK V INTERIÉRU proti plísním

Účinné řešení problémů
s plísněmi v interiéru
= FUNGISPRAY Super a FUNGISAN Super

Postup sanace napadených ploch

1. Před vlastní sanací uklidit případně zakrýt neošetřované povrchy včetně potravin a nápojů.
2. Stejněměrné zvlhčení celého povrchu přípravkem s fungicidním a algicidním účinkem **Fungispray Super**.
3. Aplikace na suchou plochu a při teplotě povrchu a vzduchu 10–30 °C.
4. Při kontaktu s lakovanými povrchy vyzkoušet na malém místě.
5. Aplikaci provést dvakrát při zakrytí lakovaných parapetů (plastová okna a dřevěná okna otřít po aplikaci vlhkým hadrem).
6. Způsob aplikace – malířským válečkem, štětkou a strojním nebo mechanickým rozprašovačem.
7. Provedení první aplikace přípravku s fungicidním účinkem – doba expozice dle etikety.
8. Mechanické odstranění plísní hadrem nebo štětkou namočenou v přípravku – odstranění zbytků



9. mycelia (podhoubí).
9. Po zaschnutí povrchu druhá aplikace přípravku a zaschnutí přípravku.
10. Kontrola provedené dezinfekce – její účinnosti
11. Přípravek **Fungispray Super** má částečný preventivní účinek (do 14 dní).
12. Aplikace omítky s přídavkem přípravku s fungistatickým a algicidním účinkem – **Fungisan Super**.
13. Při dodržení uvedeného postupu je doba ochrany minimálně 5 let.

Poznámka:

- sanaci plísní provádět vždy za mokra, aby se spory plísní nemohly uvolňovat do ovzduší
- zjištění zda jsou to skutečně plísně a ne pouhé znečištění
- systémová kontrola a odstranění konstrukčních vad a zdrojů vlhkosti
- mechanické očištění, je-li to možné, např. pomocí kartáče (u menších ploch)



Jak předcházet rozvoji plísní v interiéru

- věnovat pozornost výběru omítky
- odstranění zdroje vlhkosti vhodným stavebně-technickým řešením, jinak je chemická dezinfekce jen doplňkovým řešením
- pokud se použijí jen chemické přípravky bez odstranění příčin vlhkosti ve stavbě, dojde po určité době k novému rozvoji plísní
- přísada preventivních látek (biocidů) do poslední nátěrové vrstvy
- proudění vzduchu vývoj plísní zpomaluje nebo úplně zabraňuje
- kontrola vlhkosti povrchu



STACHEMA KOLÍN, spol. s r.o.
Obchodně-výrobní zastoupení Mělník
Sokolská 1041, 276 01 Mělník
tel.: +420 315 630 241
e-mail: melnik@stachema.cz



poradenská linka
+420 606 185 790